



MIZ[®]-85iD

Усовершенствованный автономный инструмент вихретокового контроля

ОСОБЕННОСТИ И ПРЕИМУЩЕСТВА

- ▶ Доступный в конфигурации с двумя или одним зондом
- ▶ Поддерживает все распространенные методы проверки парогенераторов
- ▶ Встроенный интерфейсный модуль датчика (PIM) устраняет необходимость в адаптерах датчика
- ▶ Технология интеллектуального устройства MIZ iD обеспечивает автоматическую проверку конфигурации зондов с помощью зондов
- ▶ Интегрированное управление толкателем зонда, которое можно использовать для автоматического сбора



MIZ-85iD-1 и MIZ-85iD-2

ГИБКАЯ РАБОТА

Небольшой прочный модуль имеет малый вес и легко интегрируется во множество сценариев системы контроля. Полностью герметичный корпус обеспечивает защиту от воздействия окружающей среды и радиологическое загрязнение для обеспечения целостности в электронном исполнении и обеспечить работоспособность в течение всего срока службы продукта.

Расширенные функции, такие как автоматическое определение конца трубки, увеличивают срок службы зонда

Мультиплексор устраняет необходимость в эталонных пробниках и общих переходных кабелях пробников. Эти функции обеспечивают превосходное качество данных и улучшают результаты анализа.

Интеграция с системами подачи зондов обеспечивается через две независимые линии управления вспомогательными входами / выходами для управления толкателями зондов, такими как толкатель зондов 10D, и обеспечивает прямую интеграцию с периферийными устройствами, такими как датчики положения зондов. Встроенные независимые веб-серверы позволяют управлять конфигурацией сети и калибровкой прибора. Дополнительный модуль калибровки обеспечивает отслеживаемость в процессе калибровки

MIZ[®]-85iD

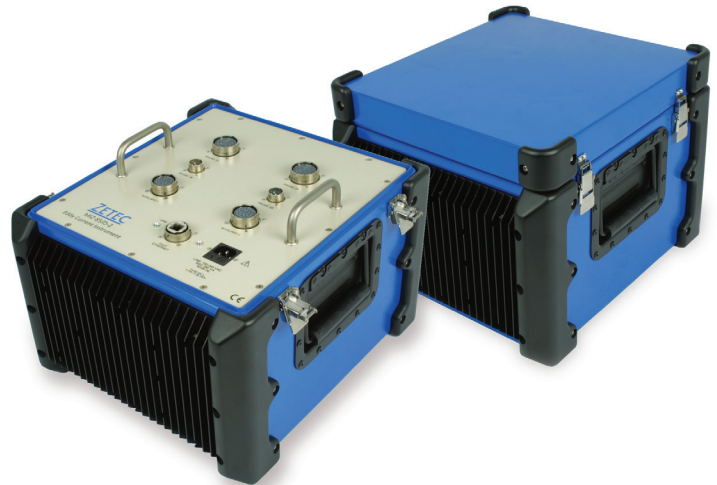
MIZ 85iD доступен в стандартной конфигурации с одним или двумя зондами. Каждый MIZ 85iD включает в себя годовую лицензию на программное обеспечение для приобретения Eddynet / AQ для проверки парогенератора или Velocity AQ для проверки теплообменника.

Технические характеристики

- ▶ Вес без крышки: 14,75 кг
- ▶ Мощность: 100-240 В переменного тока, 50-60 Гц,
- ▶ автоматическое переключение
- ▶ Рабочая температура: от 0 °С до 45 °С
- ▶ Температура хранения: от 20 °С до 60 °С
- ▶ Размеры: 11,5 "В x 16,25" Д x 14 "Ш

MIZ-85iD Инструменты вихретокового контроля

- ▶ Диапазон частот: от 20 Гц до 1,2 МГц
 - ▶ Усиление: 23-53 дБ с шагом 1 дБ
 - ▶ Частота дискретизации: от 10 Гц до 40 кГц
 - ▶ Усилители: до 2 на разъем датчика
 - ▶ Входные усилители: до 8 на разъем датчика
- ▶ Поддерживаемые технологии зондов:
Датчики вихретоковых массивов
Бобинные датчики
Возможности канала MRPC[®]
Автоматическая проверка конфигурации зондов



Встроенные решения для зондов

Аналоговые линии сервоуправления ($\pm 0,10$ В постоянного тока)
Линии управления функциями соленоидов (24 В пост. Тока)
Входы вспомогательного дифференциального энкодера (до 2 / датчик)
Вход вспомогательного концевого выключателя (1 / датчик)
Опция внешнего запуска
Опция сетевой интеграции устройства шины CAN



Zetec holds ISO 9001
and ISO/IEC 17025
certifications



Zetec, Inc.
8226 Bracken Pl. SE | Suite 100
Snoqualmie, WA 98065
Toll Free: 800.643.1771
P: 425.974.2700